

Un ERP peut-il booster un starter ou une TPE ?



Expérience



- Administrateur PME
- Implémentation Odoo dans PME
- Réorganisation d'un alumni
- Starter et accompagnement start-up

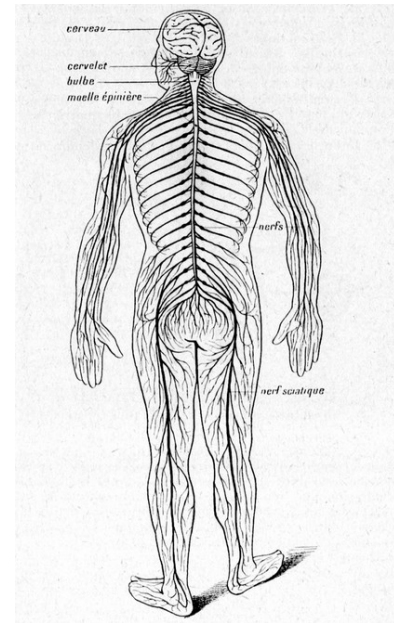
Point critique : communication interne et organisation du flux des données

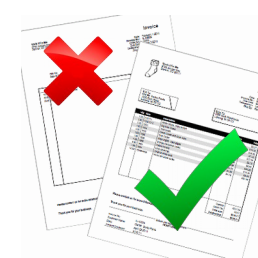
Zwise (utilisation en interne) et Scopiton (gestion du flux)

- Données = Système nerveux (transport informations)
→ importance du moyen de transport

Rupture système nerveux
→ déficience grave (paraplégie etc.)

même problème en entreprise ...



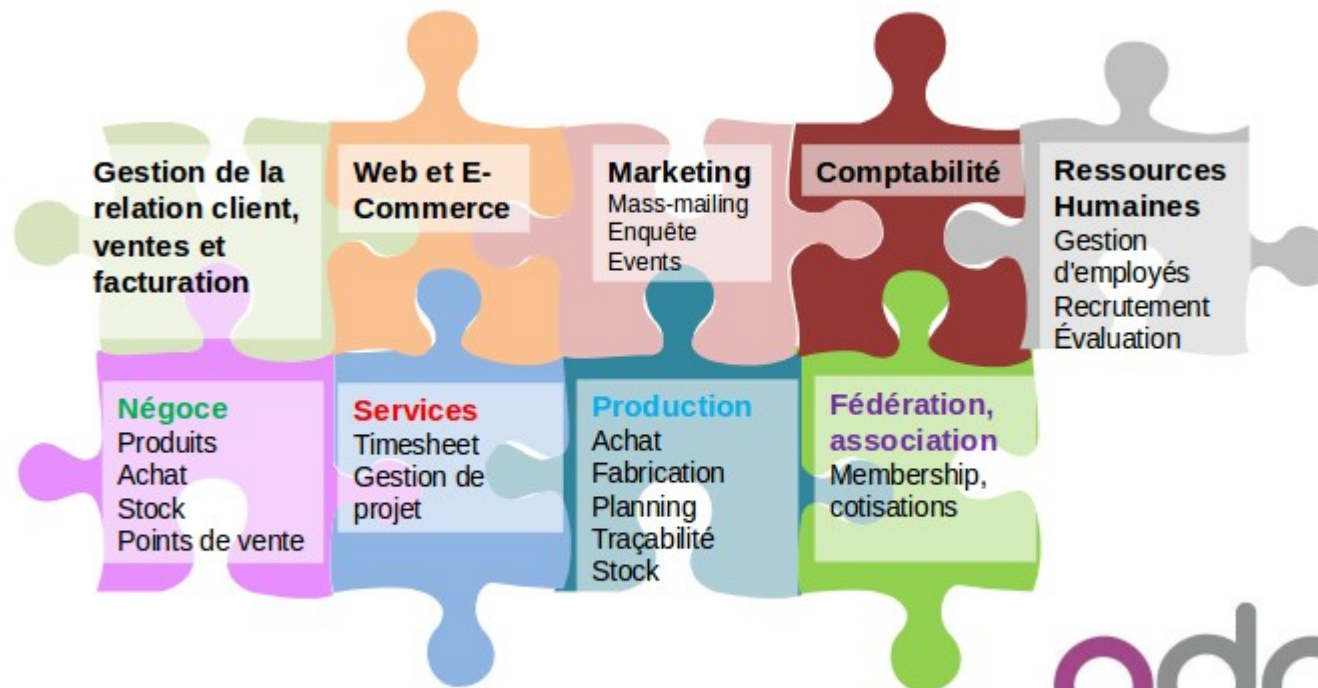


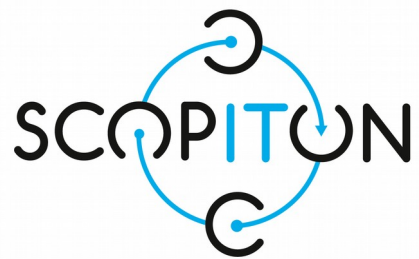
Contact → Piste → Opportunité → Devis → Facture → Suivi des paiements ...

Pour une entreprise de production : Gestion de stock, suivi de la production ...



- Outil de gestion intégrée = ensemble de modules permettant la gestion des processus opérationnels d'une entreprise en intégrant plusieurs fonctions de gestion.





Historique



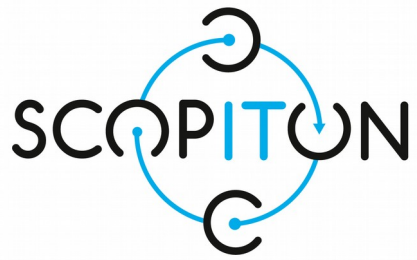
- Besoins en matières première et flux de production
- Etendue à l'ensemble de l'entreprise
 - création de liens entre outils métiers
 - centralisation des données (base de données unique)
 - génération tableaux de bord pour patron GE



Inconvénients



- Coûts de développements et d'implémentation
- Logique reporting → sentiment de contrôle
- Contraignante et pas toujours adaptée
- Volonté de s'adapter aux habitudes de travail → développement sans fin

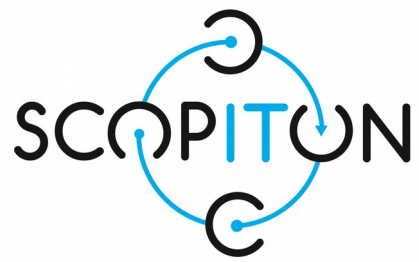


Evolution



- Focus clients et communication clients – communauté
→ outil centralisé uniquement compta devient désuet*
- Ecoute utilisateurs → efforts de simplification
- Développement produit standard facilement configurable
Loi Pareto – 20 % effort pour 80 % resultats
- Outil évolutif – ajout progressif des modules

*Odoo Experience - Day 2 PART 1
Sur Youtube



Intérêt pour TPE/Starter ?



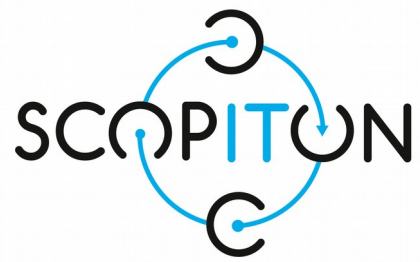
- ERP = logique de fonctionnement validé
- Inciter à la formation
 - ERP basé sur méthodologie de travail validée → notions à apprendre pour structurer travail et génère habitudes de formations (CRM, organisation entreprise, compta etc.)
- Permet de structurer fonctionnement → temps gagné plus tard



Conclusions



- En tant que starter, j'utilise Odoo
 - Prise en main rapide
 - Suivi clients et paiement factures
 - Suivi trésorerie (crucial pour starter)
 - Site web professionnel (10 minutes un site présentable)
 - Structurer activité



Jean-Francois Coutelier
Administrateur Délégué



Viêt Ngân Ly Phat
Project Leader



Tanguy Van Regemorter
Business Development

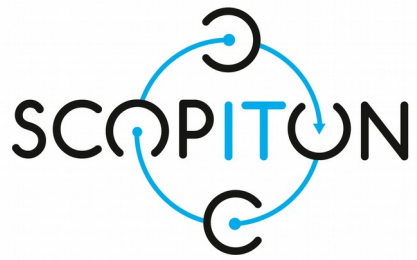


Nicolas Moutschen
CEO

<https://scopiton.be>

<https://www.zwise.be>

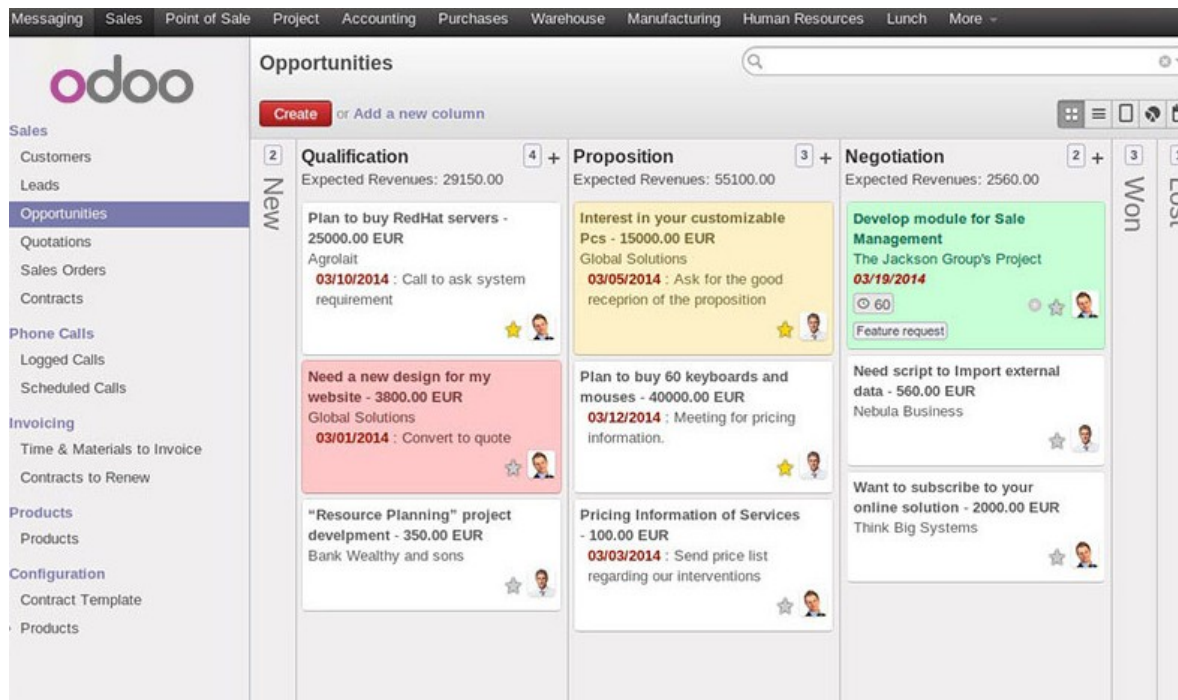
Merci !



Exemple



- Scopiton = Odoo standard avec formations



- Kanban pour CRM

Demo ?